

Data raportu 2009-10-15

Firma Termogram

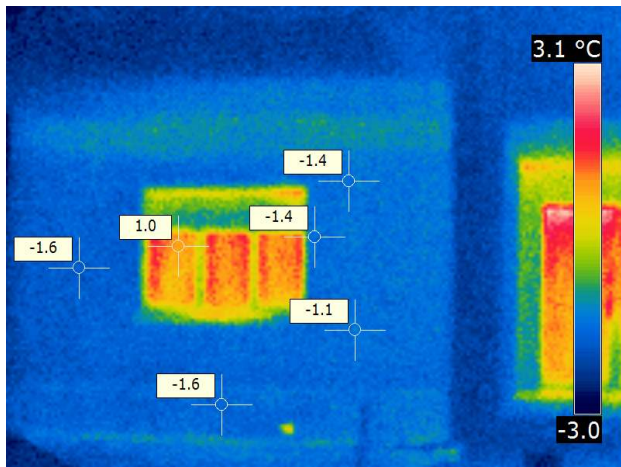
Adres ul. Sadowa 20, 62-052
Rosnowo, gm. Komorniki

Osoba wykonująca badanie termowizyjne Jerzy Magas tel. 692-525-725

Klient Budynek jednorodzinny

Adres siedziby

Osoba kontaktowa



Parametry obrazu i obiektu

Komentarze tekstowe

Model kamery FLIR FLIR T200_ Western

Data obrazu 2009:01:15 08:00:42

Nazwa obrazu IR_0779.jpg

Emisyjność 0,93

Temperatura otoczenia -2,5 °C

Odległość obiektu 7,0 m

Opis

Elewacja frontowa - poprawny obraz termowizyjny. Brak widocznych elementów mocowania styropianu. Fundamenty ocieplone prawidłowo. Temp. ściany cieplejsza od otoczenia o około 1 stopień C.

Data raportu 2009-10-15

Firma Termogram

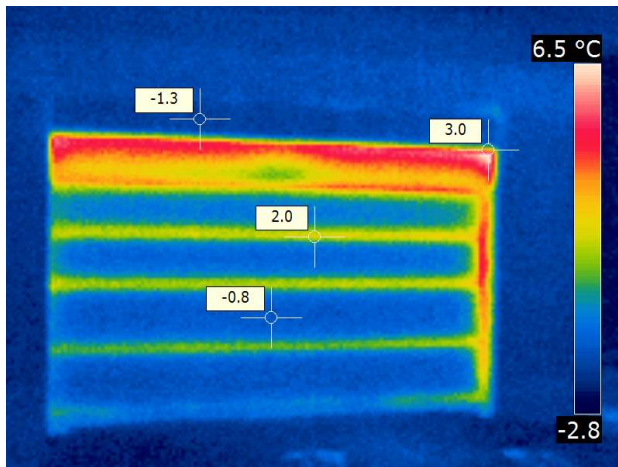
Adres ul. Sadowa 20, 62-052
Rosnowo, gm. Komorniki

Osoba wykonująca badanie termowizyjne Jerzy Magas tel. 692-525-725

Klient Budynek jednorodzinny

Adres siedziby

Osoba kontaktowa



Parametry obrazu i obiektu

Komentarze tekstowe

Model kamery	FLIR FLIR T200_ Western
Data obrazu	2009:01:15 08:00:54
Nazwa obrazu	IR_0781.jpg
Emisyjność	0,93
Temperatura otoczenia	-2,5 °C
Odległość obiektu	7,0 m

Opis

Brama garażowa. Widać nieocieplone nadproże. Liniowe mostki termiczne na bramie segmentowej

Data raportu 2009-10-15

Firma Termogram

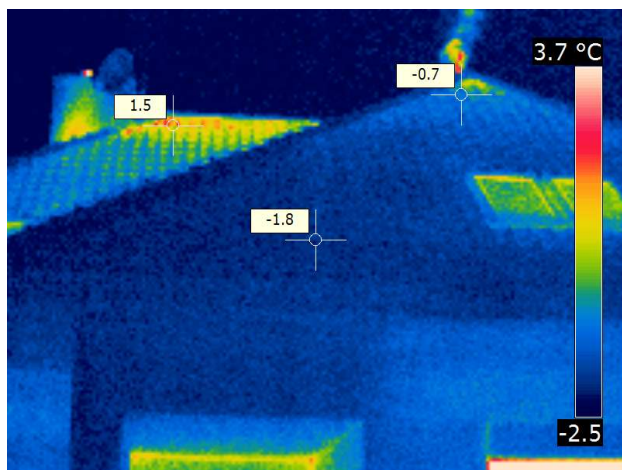
Adres ul. Sadowa 20, 62-052
Rosnowo, gm. Komorniki

Osoba wykonująca badanie termowizyjne Jerzy Magas tel. 692-525-725

Klient Budynek jednorodzinny

Adres siedziby

Osoba kontaktowa



Parametry obrazu i obiektu

Komentarze tekstowe

Model kamery FLIR FLIR T200_ Western

Data obrazu 2009:01:15 08:01:37

Nazwa obrazu IR_0783.jpg

Emisyjność 0,93

Temperatura otoczenia -2,5 °C

Odległość obiektu 7,0 m

Opis

Dach poprawnie zaizolowany do wysokości 1 m ponad okna dachowe. Powyżej widoczna na całym domu ucieczka ciepła poprzez otwarty wjazd do przestrzeni nieizolowanej.

Data raportu 2009-10-15

Firma Termogram

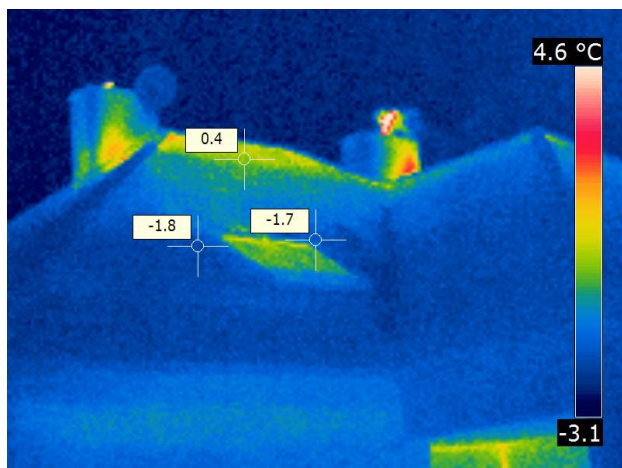
Adres ul. Sadowa 20, 62-052
Rosnowo, gm. Komorniki

Osoba wykonująca badanie termowizyjne Jerzy Magas tel. 692-525-725

Klient Budynek jednorodzinny

Adres siedziby

Osoba kontaktowa



Parametry obrazu i obiektu

Komentarze tekstowe

Model kamery	FLIR FLIR T200_ Western
Data obrazu	2009:01:15 08:02:17
Nazwa obrazu	IR_0785.jpg
Emisyjność	0,93
Temperatura otoczenia	-3,5 °C
Odległość obiektu	7,0 m

Opis

Dach poprawnie zaizolowany do wysokości 1 m ponad okna dachowe. Powyżej widoczna na całym domu ucieczka ciepła poprzez otwarty wąż do przestrzeni nieizolowanej. Okna dachowe poprawnie osadzone

Data raportu 2009-10-15

Firma Termogram

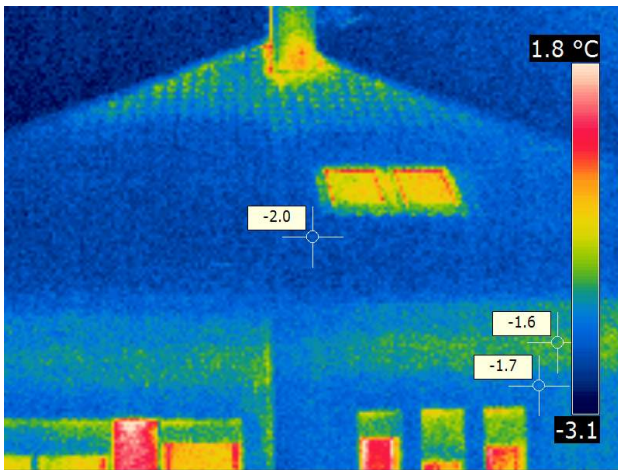
Adres ul. Sadowa 20, 62-052
Rosnowo, gm. Komorniki

Osoba wykonująca badanie termowizyjne Jerzy Magas tel. 692-525-725

Klient Budynek jednorodzinny

Adres siedziby

Osoba kontaktowa



Parametry obrazu i obiektu

Komentarze tekstowe

Model kamery	FLIR FLIR T200_ Western
Data obrazu	2009:01:15 08:03:25
Nazwa obrazu	IR_0787.jpg
Emisyjność	0,93
Temperatura otoczenia	-2,5 °C
Odległość obiektu	7,0 m

Opis

Elewacja zachodnia - ogrodowa. Dach poprawnie zaizolowany do wysokości 1 m ponad okna dachowe. Widoczna naokoło całego domu różnica ocieplenia na wysokości starego wieńca.

Data raportu 2009-10-15

Firma Termogram

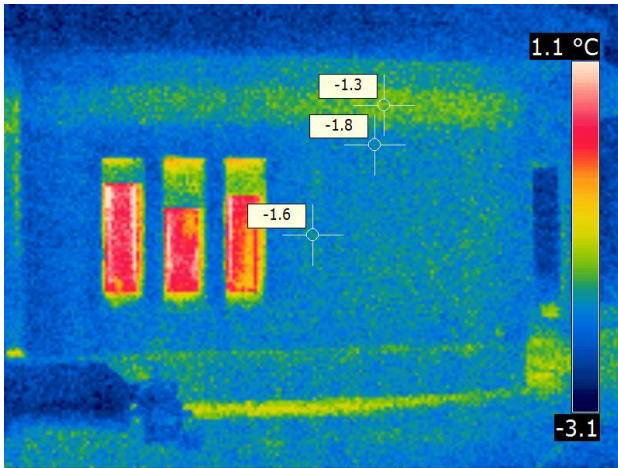
Adres ul. Sadowa 20, 62-052
Rosnowo, gm. Komorniki

Osoba wykonująca badanie termowizyjne Jerzy Magas tel. 692-525-725

Klient Budynek jednorodzinny

Adres siedziby

Osoba kontaktowa



Parametry obrazu i obiektu

Komentarze tekstowe

Model kamery	FLIR FLIR T200_ Western
Data obrazu	2009:01:15 08:03:40
Nazwa obrazu	IR_0789.jpg
Emisyjność	0,93
Temperatura otoczenia	-2,5 °C
Odległość obiektu	7,0 m

Opis

Zbliżenie uwidaczniające stary wieniec. Ściany poprawne.

Data raportu 2009-10-15

Firma Termogram

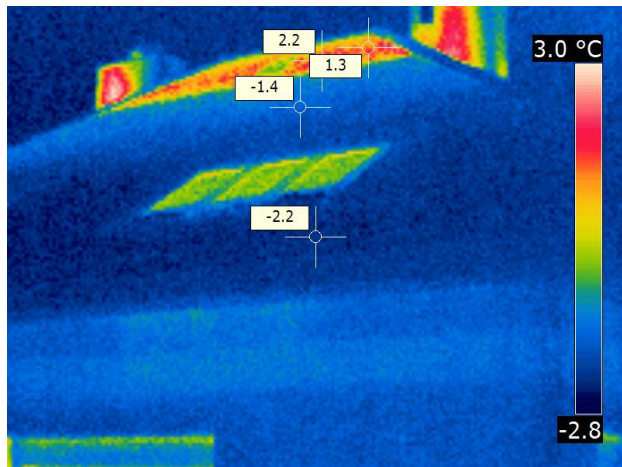
Adres ul. Sadowa 20, 62-052
Rosnowo, gm. Komorniki

Osoba wykonująca badanie termowizyjne Jerzy Magas tel. 692-525-725

Klient Budynek jednorodzinny

Adres siedziby

Osoba kontaktowa



Parametry obrazu i obiektu

Komentarze tekstowe

Model kamery FLIR FLIR T200_ Western

Data obrazu 2009:01:15 08:04:39

Nazwa obrazu IR_0791.jpg

Emisyjność 0,93

Temperatura otoczenia -2,5 °C

Odległość obiektu 7,0 m

Opis

Elewacja północna. Ucieczka ciepła przez dach. Widać wyraźnie granicę ocieplenia. Różnica do 4 stopni C.

Data raportu 2009-10-15

Firma Termogram

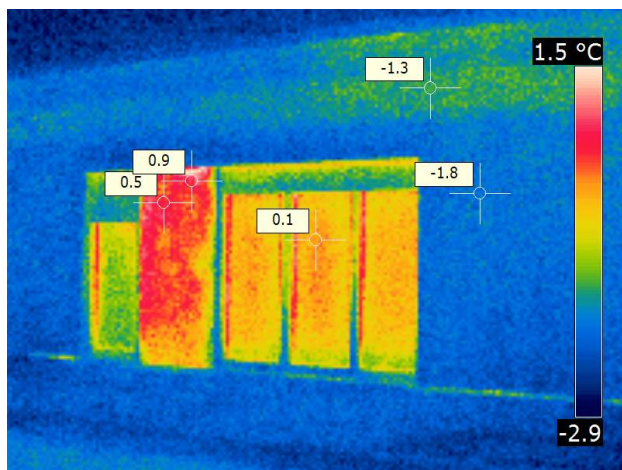
Adres ul. Sadowa 20, 62-052
Rosnowo, gm. Komorniki

Osoba wykonująca badanie termowizyjne Jerzy Magas tel. 692-525-725

Klient Budynek jednorodzinny

Adres siedziby

Osoba kontaktowa



Parametry obrazu i obiektu

Komentarze tekstowe

Model kamery FLIR FLIR T200_Western

Data obrazu 2009:01:15 08:04:58

Nazwa obrazu IR_0793.jpg

Emisyjność 0,93

Temperatura otoczenia -3,5 °C

Odległość obiektu 7,0 m

Opis

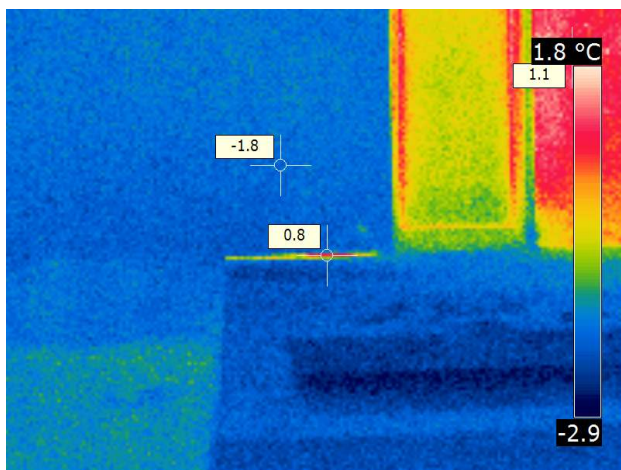
Widoczny nieocieplony fragment muru pomiędzy oknami ora zslabo widoczny stary wieniec.

Data raportu 2009-10-15

Firma Termogram
Adres ul. Sadowa 20, 62-052 Rosnowo, gm. Komorniki
Osoba wykonująca badanie termowizyjne Jerzy Magas tel. 692-525-725

Klient Budynek jednorodzinny

Adres siedziby
Osoba kontaktowa



Parametry obrazu i obiektu

Komentarze tekstowe

Model kamery	FLIR FLIR T200_ Western
Data obrazu	2009:01:15 08:06:09
Nazwa obrazu	IR_0795.jpg
Emisyjność	0,93
Temperatura otoczenia	-3,5 °C
Odległość obiektu	7,0 m

Opis

Emisja ciepła pod styropianem w szczelinie

Data raportu 2009-10-15

Firma Termogram

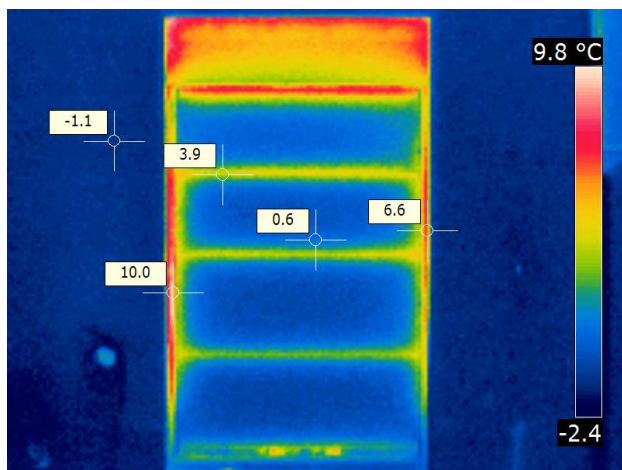
Adres ul. Sadowa 20, 62-052
Rosnowo, gm. Komorniki

Osoba wykonująca badanie termowizyjne Jerzy Magas tel. 692-525-725

Klient Budynek jednorodzinny

Adres siedziby

Osoba kontaktowa



Parametry obrazu i obiektu

Komentarze tekstowe

Model kamery FLIR FLIR T200_ Western

Data obrazu 2009:01:15 08:09:42

Nazwa obrazu IR_0797.jpg

Emisyjność 0,93

Temperatura otoczenia -2,5 °C

Odległość obiektu 7,0 m

Opis

Drzwi kotłowni. Brak ocieplenia nadproża oraz zalecane uszczelnienie boków. Mostki liniowe na drzwiach.

Data raportu 2009-10-15

Firma Termogram

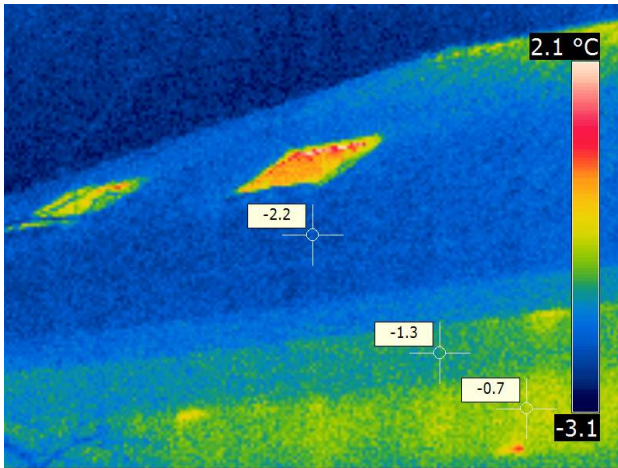
Adres ul. Sadowa 20, 62-052
Rosnowo, gm. Komorniki

Osoba wykonująca badanie termowizyjne Jerzy Magas tel. 692-525-725

Klient Budynek jednorodzinny

Adres siedziby

Osoba kontaktowa



Parametry obrazu i obiektu

Komentarze tekstowe

Model kamery FLIR FLIR T200_ Western

Data obrazu 2009:01:15 08:10:13

Nazwa obrazu IR_0799.jpg

Emisyjność 0,93

Temperatura otoczenia -2,5 °C

Odległość obiektu 7,0 m

Opis

Zbliżenie wieńca i dachu. Dach ocieplony poprawnie bez uwzględnienia samego szczytu. Wieniec jak na poprzednich termogramach.

Data raportu 2009-10-15

Firma Termogram

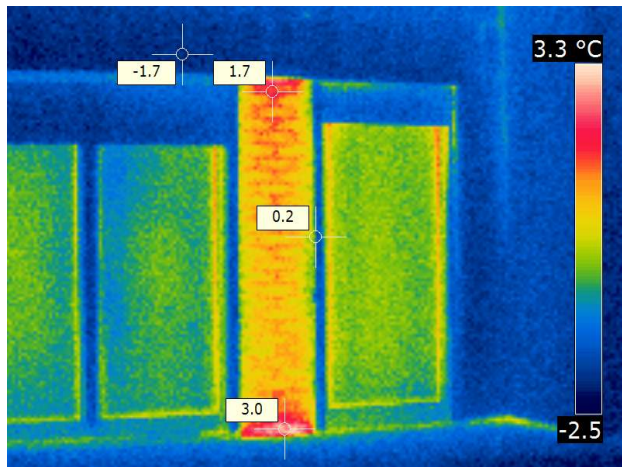
Adres ul. Sadowa 20, 62-052
Rosnowo, gm. Komorniki

Osoba wykonująca badanie termowizyjne Jerzy Magas tel. 692-525-725

Klient Budynek jednorodzinny

Adres siedziby

Osoba kontaktowa



Parametry obrazu i obiektu

Komentarze tekstowe

Model kamery FLIR FLIR T200_ Western

Data obrazu 2009:01:15 08:17:24

Nazwa obrazu IR_0803.jpg

Emisyjność 0,93

Temperatura otoczenia -2,5 °C

Odległość obiektu 7,0 m

Opis

Nieocieplony fragment muru pomiędzy oknami od tarasu. Osadzenie okien poprawne w całym domu